



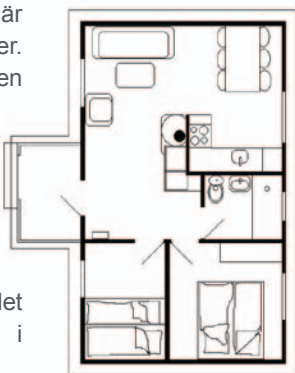
## HYTTERNE / STUGORNA

### 14 hyggelige træhytter - tæt på Klarälven

Hytterne er 55 m<sup>2</sup> og har sovepladser til 5 pers. De har en stue med pejs og sovesofa, familierum med 3 sovepladser, værelse med dobbeltseng, køkken, bad og toilet, samt et tørreskab. Hver hytte har egen terrasse og parkering, og der er desuden Wi-Fi (trådløs Internet) på hele området.

### 14 mysiga stugor - i närheten av Klarälven

Stugorna är på 55 m<sup>2</sup> och här finns sovplatser för fem personer. I vardagsrummet finns en öppen spis samt bäddsoffa. Dessutom finns ett familjerum med tre sovplatser, ett sovrum med dubbelsäng samt kök, bad, toalett och torkskåp. Varje stuga har sin egen terrass och parkeringsplats, och det finns Wi-Fi (trådlöst Internet) i hela området.



## WWW.KLARÄLVSBYN.COM

### Klarälvsbyn - en unik hytteby i Sverige

Vi udlejer 14 hyggelige røde træhytter tæt ved Branäs i Nordvärmland. 5-personers hytterne i Klarälvsbyn ligger kun ca. 100 m fra Sveriges længste flod, Klarelven, og området er helt perfekt til både sommer- og vinteraktiviteter, så som skiløb, hiking, mountainbike, kanoture, jagt og fiskeri.

### Klarälvsbyn - en unik stugby i Sverige

Vi hyr ut 14 ombonade röda trästugor vid Branäs i norra Värmland. Stugorna i Klarälvsbyn är avsedda för fem personer, och de ligger bara ett hundratal meter från Sveriges längsta älv, Klarälven. Området är helt perfekt både för sommar- och vinteraktiviteter, t.ex. skidåkning, vandring, mountainbike, paddling, jakt och fiske.

**Klarälvsbyn**  
Vingäng  
680 60 Sysseleback  
Sverige

Jens Volmer, Manager  
Tel.: +45 3131 7401  
Mail: mail@klaralvsbyn.dk  
[www.klaralvsbyn.com](http://www.klaralvsbyn.com)



# KLARÄLVSBYN

## BRANÄS



*Udlejningshytter i Sverige*  
*Uthyrningsstugor i Sverige*

[www.Klaralvsbyn.com](http://www.Klaralvsbyn.com)





## VINTER / VINTER

### 🇩🇪 Sveriges bedste skiområde for børn

Branäs er nu flere år i træk kåret til Sveriges bedste skiområde for børnefamilier! Med 14 lifter og 24 pister fordelt på 17 km nedfarter, samt den længste nedfart i hele Sydsverige på 2.450 m, passer området til både begyndere og øvede. Der er fantastisk offpiste- og skovskiløb, samt ca. 30 km langrendsspor - og et af Sveriges største langrendsområder, Långberget, ligger ikke langt derfra. I Branäs findes også vinteraktiviteter som fx hundeslæde- og snescooter-safari.

### 🇸🇪 Sveriges bästa skidområde för barn

Branäs har flera år i rad utsetts till Sveriges bästa skidområde för barnfamiljer! Med 14 liftar och 24 pister fördelade på 17 km nedfarter, samt den längsta nedfarten i hela Sydsverige (2 450 m), passar området för både nybörjare och erfarna åkare. Här finns fantastiska offpist- och skogsåkningsmöjligheter, samt ca. 30 km längdåkningsspår. Ett av Sveriges största längdåkningsområden, Långberget, ligger inte långt härifrån. I Branäs finns också vinteraktiviteter som exempelvis hundslädåkning och snöskotersafari.



## SOMMER / SOMMAR

### 🇩🇪 En naturperle i den svenske ødemark

Beliggende midt i de värmlandske skove og omgivet af bjerge og søer, er Branäs en naturperle i den svenske ødemark. Det er et perfekt udgangspunkt for fx hiking, mountainbiking, rafting, kajak- og kanosejlsads - eller hvad med en bæver- eller elgsafari? Branäs har et af de smukkeste bjerge i Sverige, Branäsberget på 567 meter med én af kun 2 gondol-lifter i hele Sverige. Derudover ligger Långberget (630 m) kun ca. 15 min. kørsel fra Branäs.

### 🇸🇪 En naturpärla i den svenska vildmarken

Mitt i de värmländska skogarna, omgivet av berg och sjöar, ligger Branäs, en pärla i den svenska vildmarken. Branäs är den perfekta utgångspunkten för exempelvis vandring, mountainbiking, rafting, kajak- och kanotpaddling. Och vad sägs om en bäver- eller älgafari? I Branäs finns ett av de vackraste bergen i hela Sverige, det 567 meter höga Branäsberget, och här hittar vi en av Sveriges två gondolliftrar. Långberget (630 m) ligger endast 15 minuters bilfärd från Branäs.



## JAGT / JAKT

### 🇩🇪 Det perfekte sted til både jagt og fiskeri

Värmland er et af Sveriges flotteste naturområder, med over 11.000 rene søer, og Sveriges længste flod, Klarälven, der løber kun ca. 300 meter fra jagthytterne i Klarälvsbyn, som har ligget der siden 1980'erne. Området har et meget rigt dyreliv, som bl.a. omfatter både elge, harer, rådyr, ulve, tjur, bæver og los - og måske kan man endda være heldig at møde en bjørn. Der er masser af store skove, elve, søer, dyreliv og røde træhuse, som der jo skal være i Sverige.

### 🇸🇪 Det perfekta stället för både jakt och fiske

Värmland är ett av Sveriges vackraste naturområden, med över 11 000 rena sjöar, och genom Värmland rinner också Klarälven, Sveriges största älv. Från jaktstugorna i Klarälvsbyn är det bara 300 meter till älven. Dessa stugor har legat här sedan 80-talet. Området har ett mycket rikt djurliv. Här finns älg, hare, rådjur, varg, tjäder, bäver och lo – och kanske kan man ha turen att möta en björn. Här finns massvis med stora skogar, älvar, sjöar, ett rikt djurliv och röda stugor, precis som det ska vara i Sverige.

